

TAKEZAWA

株式会社 タケザワ

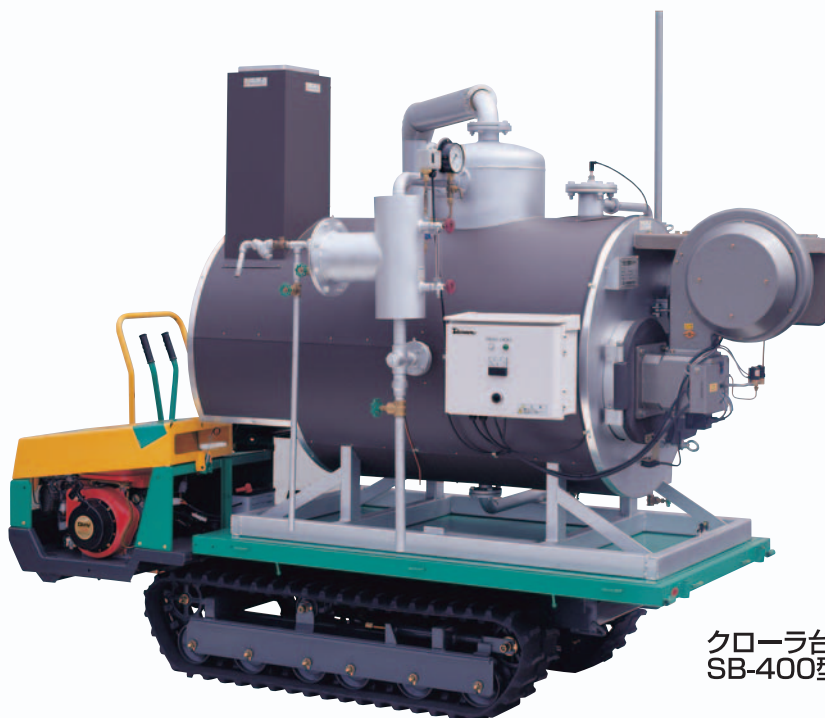
タケザワ式 蒸気消毒機

SB型シリーズ

薬剤を使わない!地球にやさしい消毒法!

タケザワ式蒸気消毒機は、施設園芸から食品関係、ゴルフ場に
いたるまで、多方面に渡り幅広くご利用いただけます。

厚生労働省ボイラー並びに圧力容器製造許可工場として、
厳正な品質管理のもとに製造されています。安心してご使用下さい。



クローラ台車仕様
SB-400型

“選び続けられる”信頼の暖房機器



株式会社 タケザワ

蒸気消毒機の活用例



施設園芸
土壌消毒・鉢物消毒



ゴルフ場
雑草駆除



公園
砂場消毒・滅菌



養魚関係
養魚池の消毒



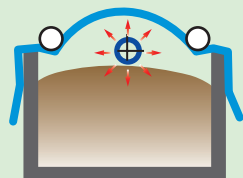
養鶏・養豚関係
養鶏豚場の消毒・滅菌



食品工場関係
工具・機械等消毒

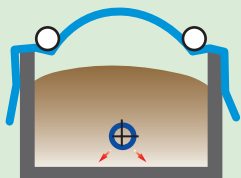
- ◆ 毒性がなく、人体・作物に無害です。
- ◆ 消毒後、温度が常温になれば定植・播種ができます。
- ◆ 土壌内の病原菌・害虫雑草を駆除します。
- ◆ 土壌温度を測定すれば殺菌判定ができます。
- ◆ 子供達を砂場の雑菌から守ります。

消毒方法



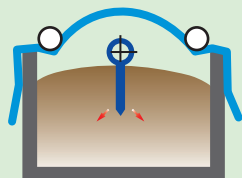
キャンバスホース法 (スチームダクト法)

土壌の表面にキャンバスホースを敷設し、片側より蒸気を送り込みます。蒸気は布目より噴出し、土壌の上から下に向かって流れ消毒します。



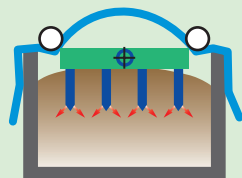
ホジソンパイプ法

一定間隔に小穴をあけたパイプを土壌に埋め込み、その上にシートをかぶせ蒸気を送り込みます。蒸気は下から上に浸透し消毒します。



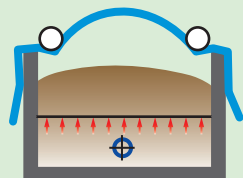
スパイク付きホジソンパイプ法

パイプの先端に小穴があいているスパイクを土壌中に埋め込み、その上にシートをかぶせ蒸気を送り込み消毒します。消毒深さをスパイクの長さにより変えることができます。



スパイク法

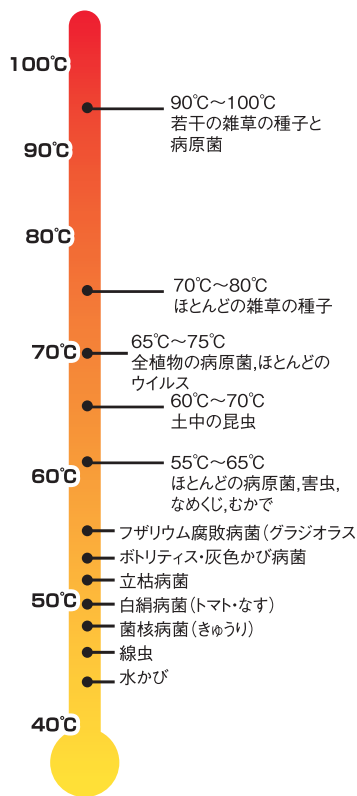
小穴があいているスパイクを土壌中に挿入して行う方法です。消毒はスパイクを抜き差しし、移動しながら消毒します。スパイクの長さの変更で消毒深さを変えることができます。



消毒槽法

蒸気室と土壌室で構成されている消毒槽を利用する方法です。蒸気は土壌の中から上に浸透します。鉢植用、生苗用土などの用途に使用されます。

土壌中の病原菌、害虫、雑草の種子のほとんどは60℃～80℃で死滅します。



病原菌名	死滅温度	菌核病菌	50℃ 5分間	グラジオラスくび腐病菌	53℃ 10分間
ウリ類つる枯病菌	55℃ 10分間	エンドウつる枯細菌病菌	50℃ 10分間	クロッカス腐班病菌	55℃ 10分間
ウリ類たんそ病菌	45℃ 10分間	ソラマメ葉焼病菌	49℃ 10分間	カンナ芽腐病菌	53℃ 10分間
カボチャ軟腐病菌	50℃ 10分間	インゲン葉枯病菌	50℃ 10分間	イリス斑点細菌病菌	51℃ 10分間
灰色カビ病菌	55℃ 10分間	ごぼう黒斑細菌病菌	50℃ 10分間	カラー軟腐病菌	51℃～55℃ 10分間
苗立枯病菌	52℃ 10分間	サトイモ斑点細菌病菌	51℃ 10分間	バラこんとうがんしゅ病菌	51℃ 5分間
トマト軟腐病菌	50℃ 10分間	イチゴ灰色カビ病菌	55℃ 10分間	ペゴニア斑点細菌病菌	51℃ 10分間
トマト青枯病菌	52℃ 10分間	イチゴモカビ病菌	55℃ 10分間	キンギョソウ斑点細菌病菌	51℃ 10分間
トマト斑点病菌	37℃ 10分間	シヨウガ腐敗病菌	52℃ 10分間	グビジンソウ斑点細菌病菌	51℃ 10分間
トマトかいよう病菌	53℃ 10分間	セロリー葉枯病菌	43℃ 10分間	キンセンカ芽枯細菌病菌	50℃ 10分間
白絹病菌	49℃ 10分間	ネコブセンチュウ	48℃～60℃ 5分間	ペラルゴニウム斑点細菌病菌	51℃～52℃ 10分間
ハクサイ軟腐病菌	50℃ 10分間	カーネーション斑点細菌病菌	50℃ 10分間	キュウリ緑斑モザイクウイルス	90℃ 10分間
ダイコン黒腐病菌	53℃ 10分間	グラジオラス角班病菌	50℃ 10分間	トマト黄斑モザイクウイルス	90℃ 10分間

蒸気土壌消毒と土壌消毒剤の効果比較

消毒方法(薬剤名)	ウイルス	細菌	糸状菌	線虫	土壌害虫	雑草種子
蒸気土壌消毒	◎	◎	◎	◎	◎	◎
臭化メチル(参考)	◎	◎	◎	◎	◎	◎
クロルピクリン	×	◎	◎	◎	◎	◎
ダゾメット粉粒剤	×	×	◎	◎	×	◎
D-D剤	×	×	×	◎	◎	×
ソイリーン	×	◎	◎	◎	◎	◎

◎ 効果あり ○ やや効果あり × 効果なし

蒸気による土壌消毒機と、土壌消毒剤の防除効果との比較を表します。臭化メチルと比較しても同等の効果があります。

LINE UP

豊富な機種を揃えています。
規模・用途に合わせてお選び下さい。
台車も自由に組み合わせができます。



SB - 100 (定置式)



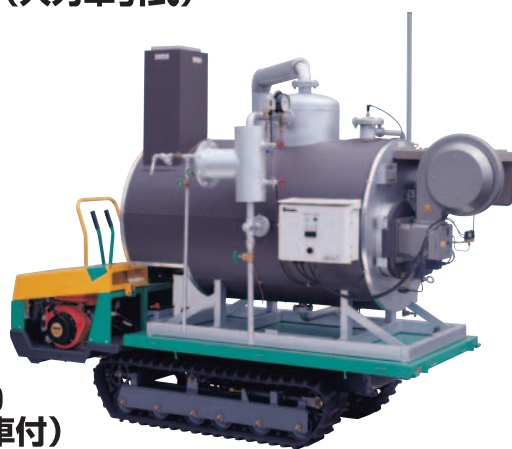
SB - 200 (定置式)



SB - 300
(人力牽引式)



SB - 300
(トラクター引低床式)



SB - 400
(クローラ台車付)



SB - 500 (定置式)
※耕運機引台車仕様もあります



SB - 600 (定置式)

消毒槽

- ・蒸気噴出口にはステンレス鋼板を使用しています。
- ・鋼板製とステンレス製があります。
- ・前面は木製版で全開でき、土壌の出し入れが容易です。

槽内容積		0.5m ³	1.0m ³	1.5m ³	2.0m ³	2.5m ³
外形寸法	長さ	1,230mm	1,800mm	2,150mm	2,500mm	2,750mm
	巾	740mm	1,100mm	1,280mm	1,500mm	1,660mm
	高さ	550mm	550mm	550mm	550mm	550mm

※目的に合わせた大きさ・材質の消毒槽の製作をいたします。

※移動式消毒槽の製作もいたします。



製品仕様

項目		形式	SB-100	SB-200	SB-300	SB-400	SB-500	SB-600
ボイラ適用区分		簡易ボイラ	小型ボイラ(個別検定合格品)					
換算蒸発量	kg/h	100	200	300	400	500	600	
最高使用圧力	MPa	0.05						
伝熱面積	m ²	1.9	3.4			3.48		
使用燃料		灯油	A重油又は灯油					
燃料消費量	ℓ/h	8.1	15.0	23.1	30.0	39.0	47.4	
電源		AC100V又は200V3φ				200V3φ		
制御方法		ON-OFF全自動制御						
安全装置		燃焼安全装置・低水位検出器・圧力調整器・バーナ扉安全スイッチ・モータ過負荷保護装置・U型立管						
合計電力量	W	160	400	460	810	810	1,560	
製品重量	kg	290	580	600	680	680	710	
外形寸法	長さ	mm	1,270	2,440	2,430	2,380	2,380	2,500
	巾	mm	990	1,160	1,160	1,530	1,530	1,530
	高さ	mm	1,530	1,510	1,510	1,730	1,730	1,730
蒸気出口	A	25	40			50		
取扱者資格		資格不要	事業主による「特別教育」受講者以上					


※製品改良のため予告なしに仕様を変更することがあります。
 ※ガス焚もご用意ができます。(都市ガス・LPG等)

オプション部品



品名	規格
重し用くさり	9φ×30m
スチームヘッド	25A,40A,50A
ホジソンパイプ	25A鋼管製,40Aアルミ製
スパイク付きホジソンパイプ	40Aアルミ製
スチームホースジョイント	25A,40A,50Aワンタッチ式
スチームダクト	50A×100m
スチームホース	25A,40A,50A 各10m,20m
地中温度計	120℃×250L
給水ホース	20A×20m
油ホース	10A×5m
被覆シート	2m×20mポリシート

厚生労働省ボイラー・第1種圧力容器製造許可工場
 各種熱源機器製造販売、設備プラント設計及び施工

 **株式会社 タケザワ**

本社工場 / 〒441-8113
 愛知県豊橋市西幸町字笠松200
 TEL(0532)45-5648 FAX(0532)45-1511

ホームページ <http://www.takezawa-web.co.jp>

関連会社 / **株式会社 九州タケザワ**
 〒834-0005
 福岡県八女市大島9番地1
 TEL(0943)24-1950 FAX(0943)24-1951

取扱店